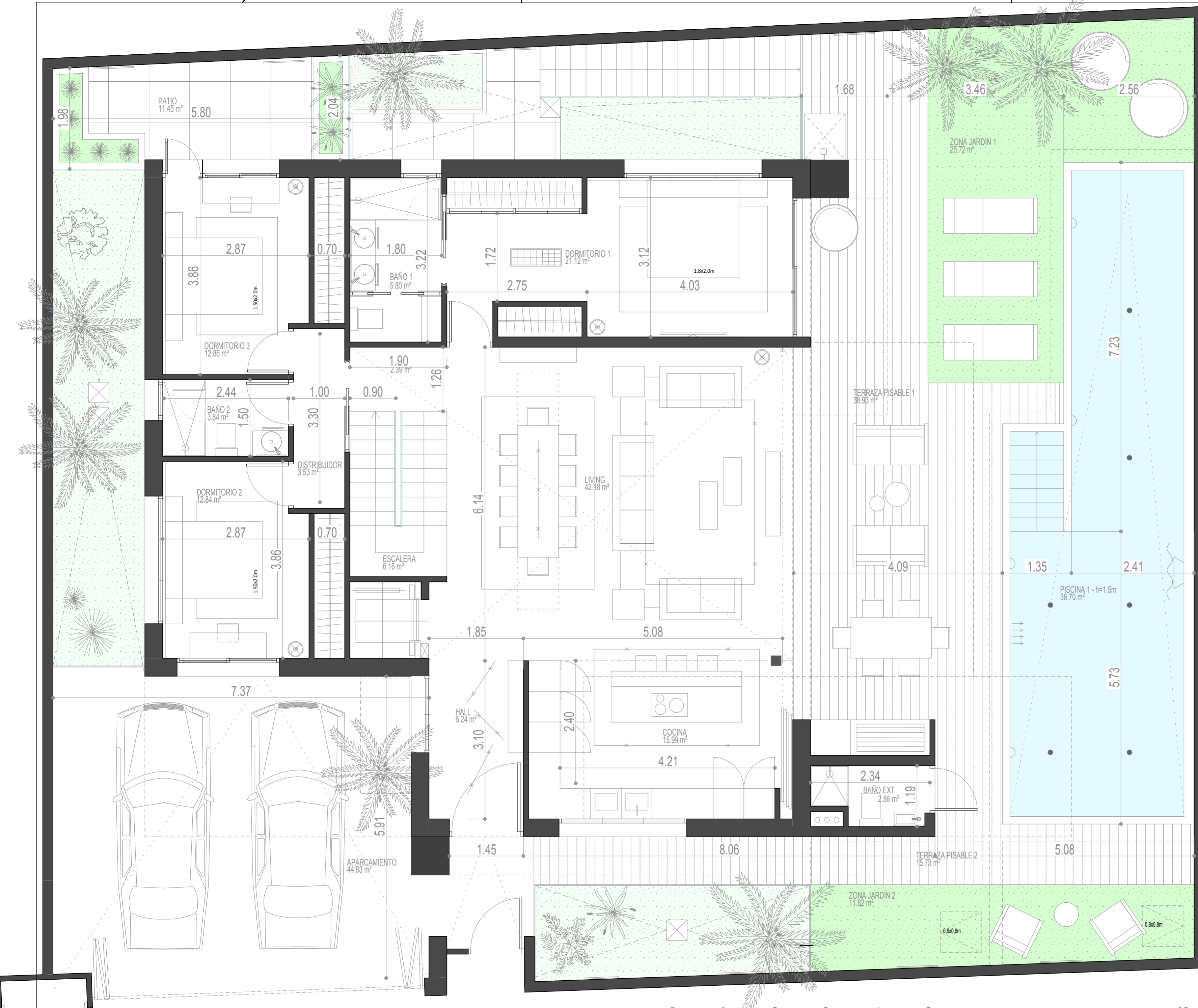


PARCELA PRIVATIVA 426.38m<sup>2</sup>  
 NORMATIVA - NORMAS DE TORRE PACHECO  
 EDIFICABILIDAD: 0,5291 = 426,38m<sup>2</sup> x 0,5291 = 225,59m<sup>2</sup>  
 OCUPACIÓN: 426,38 x 60% = 255.82m<sup>2</sup>  
 RETRANQUEOS A FACHADA Y LINDEROS:  
 2m a todos los lados  
 ALTURA MÁXIMA: 1 planta + ático  
 APARCAMIENTOS:  
 1 plaza por cada 100m<sup>2</sup> y en todo caso 1 plaza por vivienda  
 OCUPACIÓN CONSUMIDA: 222,50m<sup>2</sup>  
 EDIFICABILIDAD CONSUMIDA: 221,60m<sup>2</sup>  
 - SUP. CONSTRUIDA PB = 159,52m<sup>2</sup>  
 - PORCHES CUBIERTOS PB AL 50% = 29,59m<sup>2</sup>  
 - SUPERFICIE CONSTRUIDA P1 = 22,32m<sup>2</sup>  
 - PORCHES CUBIERTOS P1 AL 50% = 10,175m<sup>2</sup>  
 OTRAS SUPERFICIES:  
 - SUP. CONSTRUIDA SÓTANO = 183,85m<sup>2</sup>  
 - SUP. PATIOS = 51,63m<sup>2</sup>



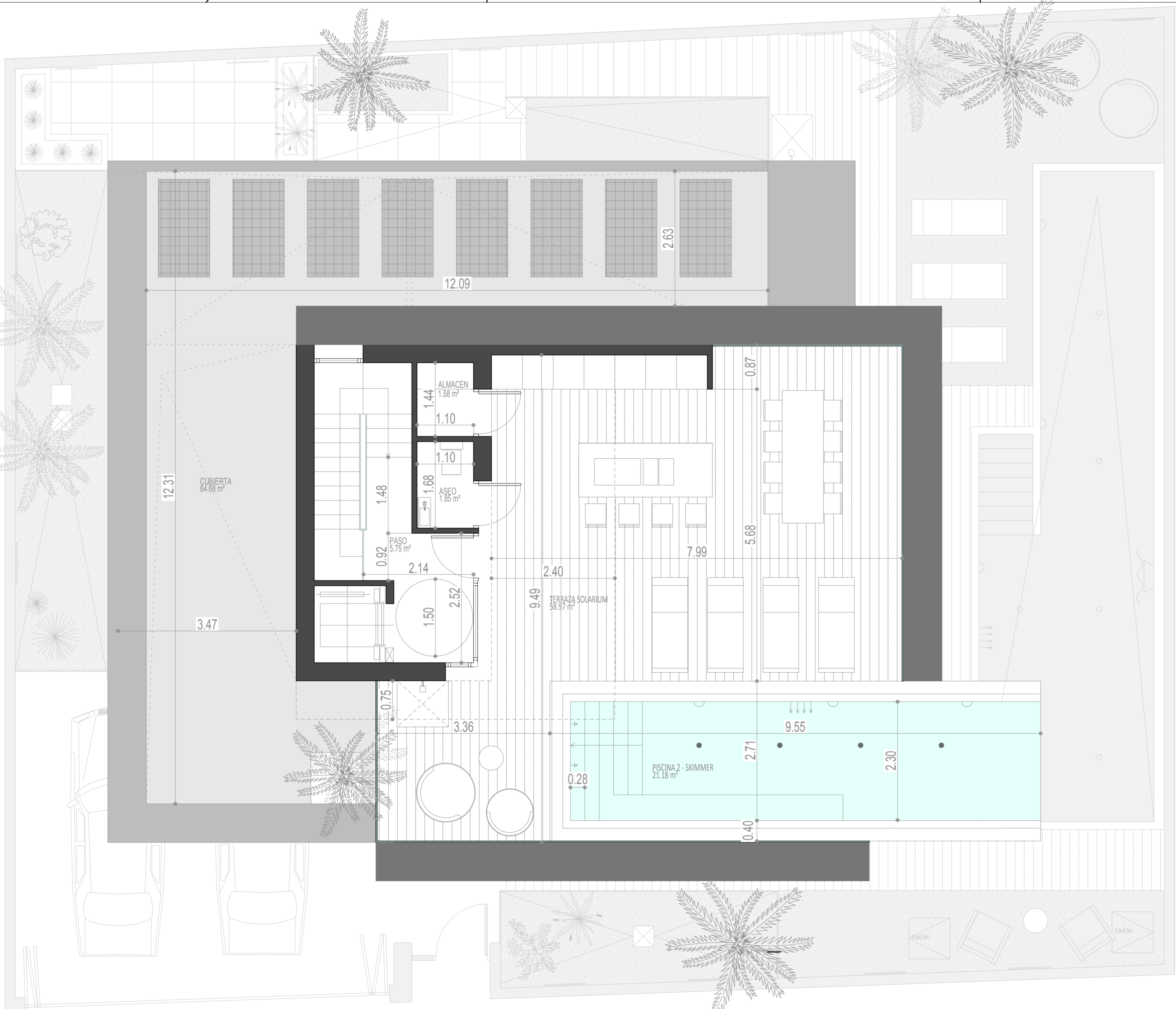
P21.4 SUPERFICIE PARCELA : 426.38m<sup>2</sup>

Escala gráfica 1/50



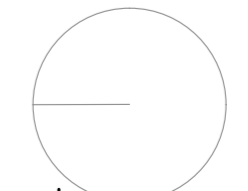
FECHA DE PROYECTO	Nº DE PLANO
FECHA DE PLANO	P01
22/02/2024	
ESCALA	FORMATO
1/50	420x594
SUSTITUYE A	
PROMOTOR	
PROYECTO	
ANTEPROYECTO VIVIENDA UNIFAMILIAR CON SÓTANO Y PISCINA	
SITUACION	
SANTA ROSALIA	
NOTA	
EL AUTOR DEL PRESENTE DOCUMENTO ES ESTUDIO DE ARQUITECTURA TORRES & ASOCIADOS, S.L.P. SU UTILIZACION TOTAL O PARCIAL, ASI COMO CUALQUIER REPRODUCCION O CESION A TERCEROS REQUERIRA LA PREVIA AUTORIZACION POR ESCRITO DE SU AUTOR, QUEDANDO EN TODO CASO PROHIBIDA CUALQUIER MODIFICACION UNILATERAL DEL MISMO.	

PARCELA PRIVATIVA 426.38m<sup>2</sup>  
 NORMATIVA - NORMAS DE TORRE PACHECO  
**EDIFICABILIDAD: 0,5291 = 426,38m<sup>2</sup> x 0,5291 = 225,59m<sup>2</sup>**  
**OCUPACIÓN: 426,38 x 60% = 255,82m<sup>2</sup>**  
 RETRANQUEOS A FACHADA Y LINDEROS:  
 2m a todos los lados  
 ALTURA MÁXIMA: 1 planta + ático  
 APARCAMIENTOS:  
 1 plaza por cada 100m<sup>2</sup> y en todo caso 1 plaza por vivienda  
**OCUPACIÓN CONSUMIDA: 222,50m<sup>2</sup>**  
**EDIFICABILIDAD CONSUMIDA: 221,60m<sup>2</sup>**  
 - SUP. CONSTRUIDA PB = 159,52m<sup>2</sup>  
 - PORCHES CUBIERTOS PB AL 50% = 29,59m<sup>2</sup>  
 - SUPERFICIE CONSTRUIDA P1 = 22,32m<sup>2</sup>  
 - PORCHES CUBIERTOS P1 AL 50% = 10,175m<sup>2</sup>  
**OTRAS SUPERFICIES:**  
 - SUP CONSTRUIDA SÓTANO = 183,85m<sup>2</sup>  
 - SUP PATIOS = 51,63m<sup>2</sup>



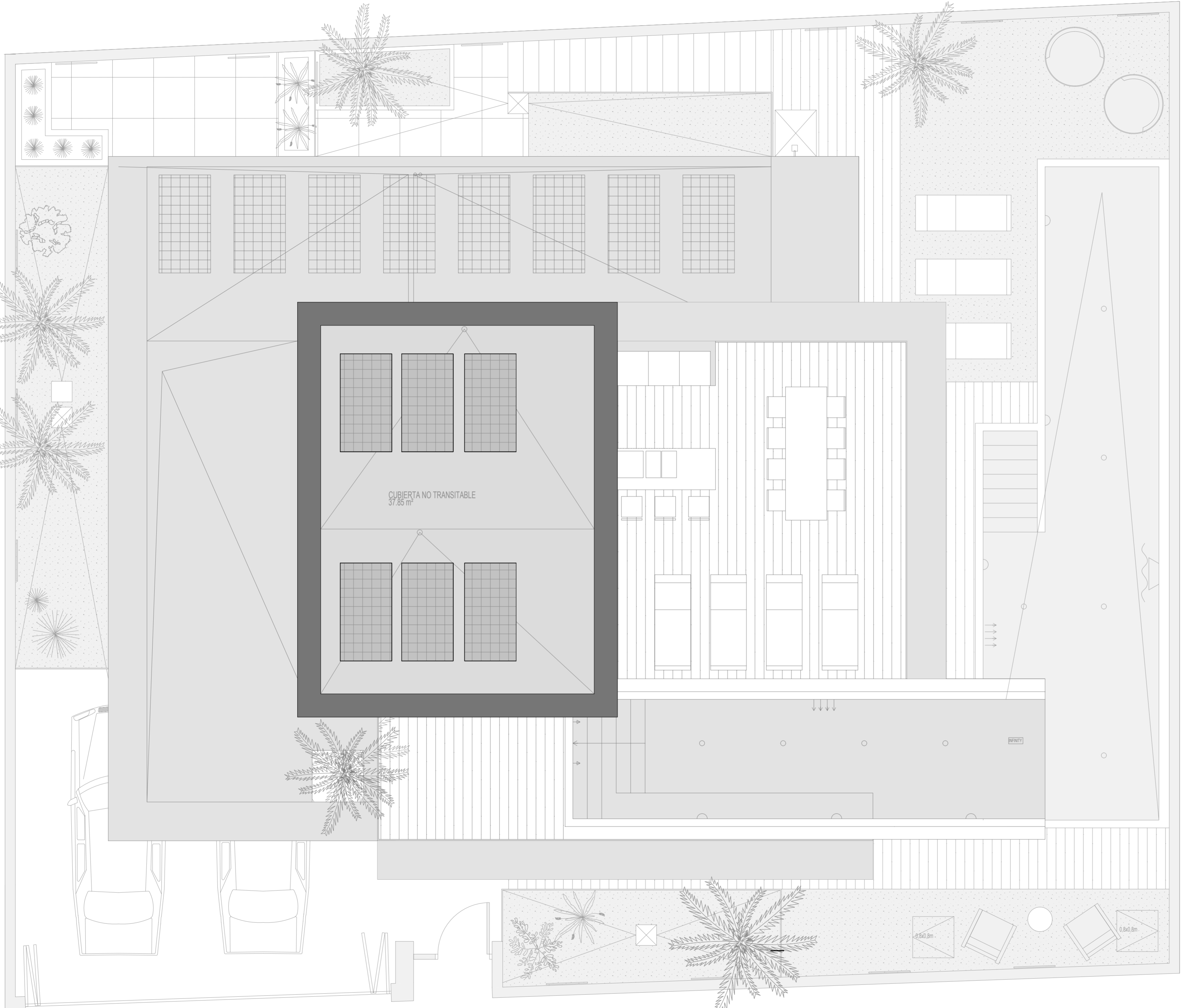
P21.4 SUPERFICIE PARCELA : 426.38m<sup>2</sup>

Escala gráfica 1/50



FECHA DE PROYECTO	Nº DE PLANO
FECHA DE PLANO 22/02/2024	P02
ESCALA 1/50	FORMATO 420x594
SUSTITUYE A	
PROMOTOR	
PROYECTO ANTEPROYECTO VIVIENDA UNIFAMILIAR CON SÓTANO Y PISCINA	
SITUACION SANTA ROSALIA	
NOTA EL AUTOR DEL PRESENTE DOCUMENTO ES ESTUDIO DE ARQUITECTURA TORRES & ASOCIADOS, S.L.P. SU UTILIZACION TOTAL O PARCIAL, ASI COMO CUALQUIER REPRODUCCION O CESION A TERCEROS REQUERIRA LA PREVIA AUTORIZACION POR ESCRITO DE SU AUTOR, QUEDANDO EN TODO CASO PROHIBIDA CUALQUIER MODIFICACION UNILATERAL DEL MISMO.	



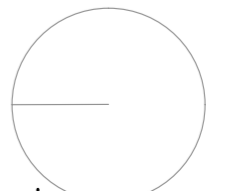


**PARCELA PRIVATIVA 426.38m<sup>2</sup>**  
 NORMATIVA - NORMAS DE TORRE PACHECO  
**EDIFICABILIDAD: 0,5291 = 426,38m<sup>2</sup> x 0,5291 = 225,59m<sup>2</sup>**  
**OCUPACIÓN: 426,38 x 60% = 255.82m<sup>2</sup>**  
 RETRANQUEOS A FACHADA Y LINDEROS:  
 2m a todos los lados  
 ALTURA MÁXIMA: 1 planta + ático  
 APARCAMIENTOS:  
 1 plaza por cada 100m<sup>2</sup> y en todo caso 1 plaza por vivienda  
**OCUPACIÓN CONSUMIDA: 222,50m<sup>2</sup>**  
**EDIFICABILIDAD CONSUMIDA: 221,60m<sup>2</sup>**  
 - SUP. CONSTRUIDA PB = 159,52m<sup>2</sup>  
 - PORCHES CUBIERTOS PB AL 50% = 29,59m<sup>2</sup>  
 - SUPERFICIE CONSTRUIDA P1 = 22,32m<sup>2</sup>  
 - PORCHES CUBIERTOS P1 AL 50% = 10,175m<sup>2</sup>  
**OTRAS SUPERFICIES:**  
 - SUP CONSTRUIDA SÓTANO = 183,85m<sup>2</sup>  
 - SUP PATIOS = 51,63m<sup>2</sup>

CUBIERTA NO TRANSITABLE  
37.65 m<sup>2</sup>

P21.4 SUPERFICIE PARCELA : 426.38m<sup>2</sup>

Escala gráfica 1/50



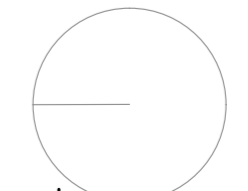
FECHA DE PROYECTO	Nº DE PLANO
FECHA DE PLANO 22/02/2024	<b>P03</b>
ESCALA 1/50	FORMATO 420x594
SUSTITUYE A	
PROMOTOR	
PROYECTO ANTEPROYECTO VIVIENDA UNIFAMILIAR CON SÓTANO Y PISCINA	
SITUACION SANTA ROSALIA	
NOTA EL AUTOR DEL PRESENTE DOCUMENTO ES ESTUDIO DE ARQUITECTURA TORRES & ASOCIADOS, S.L.P. SU UTILIZACION TOTAL O PARCIAL, ASI COMO CUALQUIER REPRODUCCION O CESION A TERCEROS REQUERIRA LA PREVIA AUTORIZACION POR ESCRITO DE SU AUTOR, QUEDANDO EN TODO CASO PROHIBIDA CUALQUIER MODIFICACION UNILATERAL DEL MISMO.	



PARCELA PRIVATIVA 426.38m<sup>2</sup>  
 NORMATIVA - NORMAS DE TORRE PACHECO  
**EDIFICABILIDAD: 0,5291 = 426,38m<sup>2</sup> x 0,5291 = 225,59m<sup>2</sup>**  
**OCUPACIÓN: 426,38 x 60% = 255,82m<sup>2</sup>**  
 RETRANQUEOS A FACHADA Y LINDEROS:  
 2m a todos los lados  
 ALTURA MÁXIMA: 1 planta + ático  
 APARCAMIENTOS:  
 1 plaza por cada 100m<sup>2</sup> y en todo caso 1 plaza por vivienda  
**OCUPACIÓN CONSUMIDA: 222,50m<sup>2</sup>**  
**EDIFICABILIDAD CONSUMIDA: 221,60m<sup>2</sup>**  
 - SUP. CONSTRUIDA PB = 159,52m<sup>2</sup>  
 - PORCHES CUBIERTOS PB AL 50% = 29,59m<sup>2</sup>  
 - SUPERFICIE CONSTRUIDA P1 = 22,32m<sup>2</sup>  
 - PORCHES CUBIERTOS P1 AL 50% = 10,175m<sup>2</sup>  
**OTRAS SUPERFICIES:**  
 - SUP CONSTRUIDA SÓTANO = 183,85m<sup>2</sup>  
 - SUP PATIOS = 51,63m<sup>2</sup>

P21.4 SUPERFICIE PARCELA : 426.38m<sup>2</sup>

Escala gráfica 1/50



FECHA DE PROYECTO	Nº DE PLANO
FECHA DE PLANO 22/02/2024	<b>P04</b>
ESCALA 1/50	FORMATO 420x594
SUSTITUIVA	
PROMOTOR	
PROYECTO ANTEPROYECTO VIVIENDA UNIFAMILIAR CON SÓTANO Y PISCINA	
SITUACION SANTA ROSALIA	
NOTA EL AUTOR DEL PRESENTE DOCUMENTO ES ESTUDIO DE ARQUITECTURA TORRES & ASOCIADOS, S.L.P. SU UTILIZACIÓN TOTAL O PARCIAL, ASÍ COMO CUALQUIER REPRODUCCIÓN O CESIÓN A TERCEROS REQUERIRÁ LA PREVIA AUTORIZACIÓN ESCRITA POR ESCRITO DE SU AUTOR, QUEDANDO EN TODO CASO PROHIBIDA CUALQUIER MODIFICACIÓN UNILATERAL DEL MISMO.	